

UNE PRÉSENTATION DE



LOTO  
QUÉBEC

**1 AU 23**  
**DÉCEMBRE**  
**2006**

**NOËL** dans le



**PARC LAHAIE**

BOULEVARD SAINT-LAURENT, ANGLE SAINT-JOSEPH

**PARC DES FAUBOURGS**

AVENUE DE LORIMIER, ANGLE ONTARIO

★ ACHETEZ VOTRE SAPIN DANS LA FÉERIE DE NOËL ★

[WWW.NOELDANSLEPARC.COM](http://WWW.NOELDANSLEPARC.COM)

## LES RENDEZ-VOUS LOTO - QUÉBEC À NE PAS MANQUER

### ⇒ SOIRÉE D'OUVERTURE ⇐

VENDREDI LE 8 DÉCEMBRE  
AU PARC LAHAIE - 20H à 22H  
★ **CHANGO FAMILY (POP FESTIF)**  
**CRACHEURS DE FEU ET ART DU CIRQUE**

### ⇒ SOIRÉE D'OUVERTURE ⇐

SAMEDI LE 9 DÉCEMBRE  
AU PARC DES FAUBOURGS - 20H à 22H  
★ **20H GENTICORUM (MUSIQUE  
TRADITIONNELLE DU QUÉBÉC)**  
**CRACHEURS DE FEU ET ART DU CIRQUE**  
**ARTISANS SUR PLACE**

### ⇒ NOËL BRETON ⇐

VENDREDI LE 15 DÉCEMBRE  
AU PARC LAHAIE - 20H à 22H  
**CORNEMUSE, BOMBARDE, DANSE,  
CONTE, POÉSIE ET CRÊPES BRETONNES**

### ⇒ NOËL DES AMÉRIQUES ⇐

DIMANCHE 17 DÉCEMBRE - 14H à 19H  
★ 14H à 17H

**CONTES**  
**SPORTS D'HIVER**  
**METS TRADITIONNELS**  
**ET CHANT AMÉRINDIEN**

★ 14H30 à 15H30 **MOTIVOS**  
(MUSIQUE LATINE)

17H à 19H **IGLOO LOUNGE**  
**DJ AMÉRINDIEN ET CHANTS DE**  
**GORGE INUIT**

### ⇒ SOIRÉE ÉMERGENTE ⇐

VENDREDI LE 22 DÉCEMBRE  
AU PARC DES FAUBOURGS - 20H à 22H

★ **20H ÈVE COURNOYER**  
(MUSIQUE POP FOLK)

**CRACHEURS DE FEU**  
**ARTISANS SUR PLACE**

### ⇒ SOIRÉE DU SOLSTICE ⇐

SAMEDI LE 23 DÉCEMBRE  
AU PARC LAHAIE - 19H à 23H

★ 19H **ZURUBA**  
(PERCUSSION, 40 MUSICIENS)

★ 20H **SARAH RÈNÉLIK**  
(MUSIQUE SOUL ET HAÏTIENNE)

★ 21H **ALEXANDRINE (OPÉRA)**  
**SPECTACLE DE GUMBOOTS**  
**TIRAGE - CARTE NOËL DANS LE PARC**  
**AUX JARDINS CHAMPÊTRES**

21H30 **BELZÉBUTH (MUSIQUE  
TRADITIONNELLE DU QUÉBÉC)**



## MOT DU DIRECTEUR ARTISTIQUE GÉNÉRAL ET CONCEPTEUR

À travers *La Cabane Magique* et *L'Avènement*, j'ai exploré et livré une création événementielle se déroulant dans la période du temps des fêtes. Puis, je me suis pris au piège de Noël et du désir d'exprimer l'inexprimable. Quelque chose de mystérieux, quelque chose de triste et de joyeux, quelque chose d'innommable. Il aurait été facile de verser dans le village du père Noël, mais j'ai opté pour la création d'un lieu intemporel, où l'art et les cultures se rencontrent.

L'Auguste théâtre s'exprime à travers Noël dans le parc en investissant deux parcs. L'Auguste Théâtre transforme un lieu, j'oserais dire se théâtralise d'une manière sensible, en s'inspirant de diverses disciplines artistiques et en étant soucieux de la réalité métropolitaine, c'est-à-dire de la présence de diverses cultures. En ce lieu, le public devient personnage. À travers ce décor, il crée sa propre histoire.

L'événement se déroulant durant un mois inclut des moments de solitude où la poésie des installations nourrit l'imaginaire tant des enfants que des adultes. Que ce soit autour d'un feu ou en visitant, le spectateur y découvre une partie de notre histoire ou de la sienne. L'impression de jour est bien différente de celle du soir. Et, puis, en contraste, il y a ces moments de diffusion d'artistes où le spectateur est plongé dans une ambiance festive entouré de quelques mille personnes. J'essaie de donner à cet événement une partie intériorisée et une autre toute festive. En ce sens, l'événement est aussi important par ses installations que par sa diffusion.

Derrière Noël se cache l'âme du poète. Dans la ville, dans le parc, aux lumières accrochées aux arbres, dans des feux, contre le vent et la poudrière, Noël montre un visage différent à chacun de nous.

L'hiver est à la porte, décembre est froid, le p'tit Jésus s'en vient et les commerces nous attendent. Noël dans le parc offre un lieu d'accueil et de chaleur en décembre. Le mystère de la nativité, la vulnérabilité m'ont toujours profondément touché, cela remonte à l'enfance où ma mère faisait un arbre de Noël et un village tout illuminé. Il y avait les calèches et la messe de minuit suivi des cadeaux. La chaleur, l'imaginaire et le partage étaient au rendez-vous. J'aimerais retrouver mon regard d'enfant et rêver comme le dit Rimbaud d'un Noël à venir sur la terre où il y aurait tous les âges et toutes les cultures réunis. Un métissage d'amour inspiré des arts visuels, de l'architecture où la scénographie intègre diverses disciplines artistiques.

Merci à toute l'équipe, à tous les bailleurs de fonds, un merci tout spécial à Hélène Pappatomas mon adjointe et à tous ces collaborateurs anonymes qui m'ont aidé à cheminer dans la bonne direction et un très très gros merci à M. Maurice Gendron pour tout ce qu'il a fait pour nous.

**UN RENDEZ-VOUS LOTO-QUÉBEC**  
LE PLAISIR D'ÊTRE ENSEMBLE

# Féerie au Rendez-vous

Dans le cadre de Noël dans le Parc, les Rendez-vous Loto-Québec vous invitent à célébrer les traditions de nouvelle façon. Spectacles, arts visuels, arts du cirque et artisans d'ici et d'ailleurs vous feront vivre la magie des fêtes dans un univers festif et coloré!

Les Rendez-vous Loto-Québec contribuent tout le long de l'année à une foule de festivités populaires dans l'ensemble du Québec.

[www.loto-quebec.com/rendez-vous](http://www.loto-quebec.com/rendez-vous)



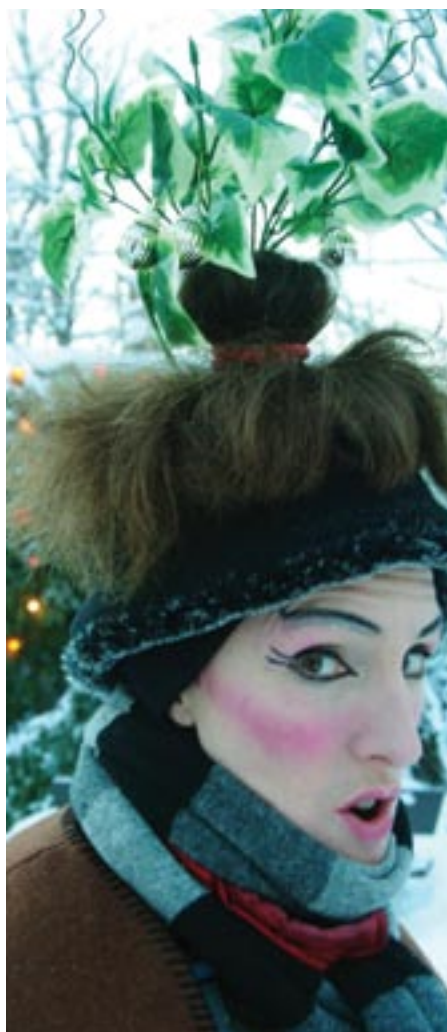


**NATHALIE NORMANDEAU**  
 MINISTRE DES AFFAIRES MUNICIPALES ET  
 DES RÉGIONS

À l'approche de Noël, deux parcs de Montréal se transforment en véritables villages théâtraux au cœur desquels se côtoient arts de la scène, arts de la rue, arts visuels et arts traditionnels.

Prônant des valeurs de respect et de solidarité, Noël dans le parc convie la population à vivre une expérience culturelle unique dans un décor féerique et chaleureux. Cet événement multidisciplinaire s'inscrit dans une volonté de rapprochement entre les cultures et les générations.

Cette manifestation contribue à renforcer la réputation de la métropole à titre de ville ouverte et accueillante. En cette période de festivités, j'offre à tous et à toutes mes vœux de bonheur les plus sincères.



**NOËL DANS LE PARC**  
 13 ANS DE PARTAGE ET DE MAGIE

L'Auguste Théâtre présente cette année la 13<sup>e</sup> édition de Noël dans le Parc. L'événement a pour mission de réunir des artistes de divers horizons culturels et disciplinaires dans une ambiance de partage. Réel tremplin de la relève depuis plus d'une dizaine d'années, cette féerie de Noël propose une programmation artistique musicale, poétique et théâtrale en plein air qui renouvelle l'esprit du temps des fêtes et stimule l'imaginaire des petits et des grands.

L'aventure Noël dans le Parc a débuté en 1995 alors que l'Auguste Théâtre créait la 1<sup>ière</sup> édition de La Cabane Magique au parc Lahaie à Montréal. On érige alors au centre de ce lieu une imposante cabane en bois rond pouvant accueillir plus de 200 spectateurs. À l'intérieur, en soirée, on y présente un spectacle musical théâtralisé, pluriculturel et multidisciplinaire écrit et mis en scène par Reynald Bouchard. La représentation amalgame audacieusement musique de folklore et musique classique aux contes, à la danse, au théâtre et aux arts du cirque et comprend une distribution de 20 artistes professionnels plus captivants les uns que les autres. Tout au long de décembre, ils sont plus d'une centaine d'artistes à venir surprendre et fasciner la foule. Durant trois années consécutives, l'Auguste Théâtre propose La Cabane magique à son public grandissant. Lors de la dernière édition, en 1997-98, 250 performeurs s'y manifestent. Pour ainsi dire, plus de huit cent créateurs et artisans de diverses cultures et médiums sont ainsi venus semer du rêve et de la magie dans le cœur des spectateurs. L'Auguste y a présenté trois créations originales de son spectacle musical théâtralisé

- ★ **TOUT L'MONDE DANS MAISON**
- ★ **POUR REJOINDRE CELLE QU'IL AIME**
- ★ **LE MONDE DE JOS BELLO**

En 2001, la première diffusion de l'Avènement a lieu; fusion architecture et arts de la scène participe à cette renaissance. La création et la présentation de la Boule de Noël géante, permettent la diffusion d'artistes musiciens de la relève. Chacune des activités qui composent l'Avènement témoigne de la volonté d'apporter une manière inédite de valoriser

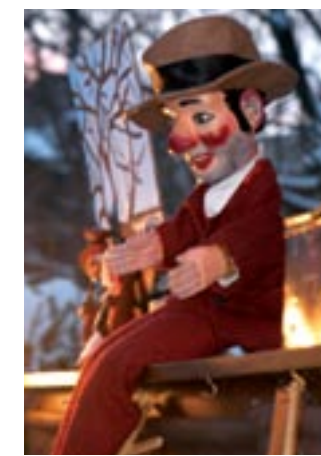
notre patrimoine, en le jumelant à d'autres traditions, à d'autres cultures, d'autres patrimoines. C'est ce que l'Auguste Théâtre a exploré à travers la Cabane Magique et qu'il a poussé plus loin à travers la transformation complète du parc Lahaie en un espace festif pour mettre en valeur Noël.

L'année suivante, l'Auguste produit une deuxième édition de l'Avènement et met en place une seconde scène, le Sapin Opéra, permettant la diffusion de plus de 100 artistes. Bien ancré et reconnu comme un événement de Noël incontournable, l'Avènement élargit son public lors l'édition 2003.

En 2004, l'Avènement remporte le prix du second plus beau site de Noël au Canada, tout juste derrière le boulevard de la Confédération à Ottawa. Durant les deux années suivantes, l'organisation de l'événement continue de miser sur la relève et de mettre en valeur des artistes émergents; Dobacaracol en 2004 puis Caïman Fu, Oztara et Syncop en 2005.

Rebaptisé Noël dans le Parc en 2005, le concept évolue et l'Auguste se produit pour la première fois dans un deuxième parc, le parc des Faubourgs.

Soulignons en terminant que toutes les créations architecturales de 1995 à aujourd'hui, sont une conception originale de Reynald Bouchard et une réalisation de BM système en collaboration avec Kadriform International.





8 DÉCEMBRE 2006

OUVERTURE

- ★ 19:00 **D.J LUC DESNOYERS**  
musique traditionnelle du Québec et du monde
- ★ 20:00 **CRACHEUR DE FEU ET ART DU CIRQUE**
- ★ 20:00 **CHANGO FAMILY**  
Pop Festif
- ★ 21:15 **BON DÉBARRAS**  
musique traditionnelle du Québec

9 DÉCEMBRE 2006

- ★ 13:00 **DJ LUC DESNOYERS**  
musique traditionnelle du Québec et du monde
- ★ 13:15 **NOËL FLAMBANT NEUF** de et par Chatouille accompagnée de Soizick
- ★ 13:30 **ZMALA**  
musique traditionnelle du monde
- ★ 14:00 **CARL TREMBLAY** accompagné de Jimmy James  
blues
- ★ 14:30 **DJ LUC DESNOYERS**  
musique traditionnelle du Québec et du monde
- ★ 14:30 **NOËL FLAMBANT NEUF** de et par Chatouille accompagnée de Soizick
- ★ 15:00 **ZMALA**  
musique traditionnelle du monde
- ★ 15:30 **CARL TREMBLAY** accompagné de Jimmy James  
blues
- ★ 16:15 **GENTICORUM**  
musique traditionnelle du Québec

ACTIVITÉS DE 13H À 17H

- ★ NICOLE O'BOMSAWIN (Conteuse)
- ★ LE MUSÉE ANIMÉ DE M. GÉLINAS
- ★ JOSÉPHINE BACON (Conteuse)

# PARC LAHAIE



10 DÉCEMBRE 2006

- ★ 13:00 **DJ LUC DESNOYERS**  
musique traditionnelle du Québec et du monde
- ★ 13:15 **NOËL FLAMBANT NEUF** de et par Chatouille accompagnée de Soizick
- ★ 13:30 **BON DÉBARRAS**  
musique traditionnelle du Québec
- ★ 14:45 **SEBASTIEN LACOMBE**  
musique folk pop
- ★ 15:45 **DJ LUC DESNOYERS**
- ★ 15:45 **NOËL FLAMBANT NEUF** de et par Chatouille accompagnée de Soizick
- ★ 16:15 **MAHARAJAH**  
musique rock festive

ACTIVITÉS 13H À 15 H

- ★ SYLVAIN RIVARD (Conteur)
- ★ LE MUSÉE ANIMÉ DE M. GÉLINAS
- ★ SYLVIE-ANNE SIOUÏ TRUDEL (Conteuse)

15 DÉCEMBRE 2006

SOIRÉE BRETONNE

- ★ 20H À 22H **MUSIQUE, CONTES, DANSE ET CRÊPES BRETONNE**

16 DÉCEMBRE 2006

APRÈS-MIDI PROVIGO

- ★ 13:00 **DJ LUC DESNOYERS**  
musique traditionnelle du Québec et du monde
- ★ 13:15 **NOËL FLAMBANT NEUF** de et par Chatouille accompagnée de Soizick
- ★ 13:30 **ALAN JONES**  
Cornemuse
- ★ 13:45 **LES GIGONS**  
musique créole
- ★ 14:15 **SAMBA ELEGUA**  
samba, reggae, percussion
- ★ 15:00 **LES GIGONS**  
musique créole
- ★ 15:30 **NOËL FLAMBANT NEUF** de et par Chatouille accompagnée de Soizick
- ★ 15:30 **ALEXANDRE BELLARD**  
musique Folk pop
- ★ 16:30 **SAMBA ELEGUA**  
samba, reggae, percussion

ACTIVITÉS 13H À 17H

- ★ CLAUDETTE L'HEUREUX (Conteuse)
- ★ LE MUSÉE ANIMÉ DE M. GÉLINAS
- ★ NICOLE O'BOMSAWIN (Conteuse)

17 DÉCEMBRE 2006

APRÈS-MIDI PROVIGO

- ★ 13:00 **DJ LUC DESNOYERS**  
musique traditionnelle du Québec et du monde
- ★ 13:15 **NOËL FLAMBANT NEUF** de et par Chatouille accompagnée de Soizick
- ★ 13:30 **HURLEVENT**  
musique traditionnelle du Québec
- ★ 14:30 **RALPH THOMPSON** violon
- ★ 14:45 **SAMBA ELEGUA**  
samba, reggae, percussion
- ★ 15:30 **RALPH THOMPSON** violon
- ★ 15:30 **NOËL FLAMBANT NEUF** de et par Chatouille accompagnée de Soizick
- ★ 15:45 À 17:00 **LA GALÈRE**  
funk

ACTIVITÉS 14H À 19H

- ★ SYLVIE-ANNE SIOUÏ TRUDEL (Conteuse)
- ★ JOSÉPHINE BACON (Conteuse)



23 DÉCEMBRE 2006

- ★ 13H00 **DJ LUC DESNOYERS**  
musique traditionnelle du Québec et du monde
- ★ 13:30 **BON DÉBARRAS**  
musique traditionnelle du Québec
- ★ 14:30 **JUAN SEBASTIEN LAROBINA**  
musique traditionnelle du Québec et du monde
- ★ 15:30 **ANTOINE GRATTON**  
chansonnier, musique Pop

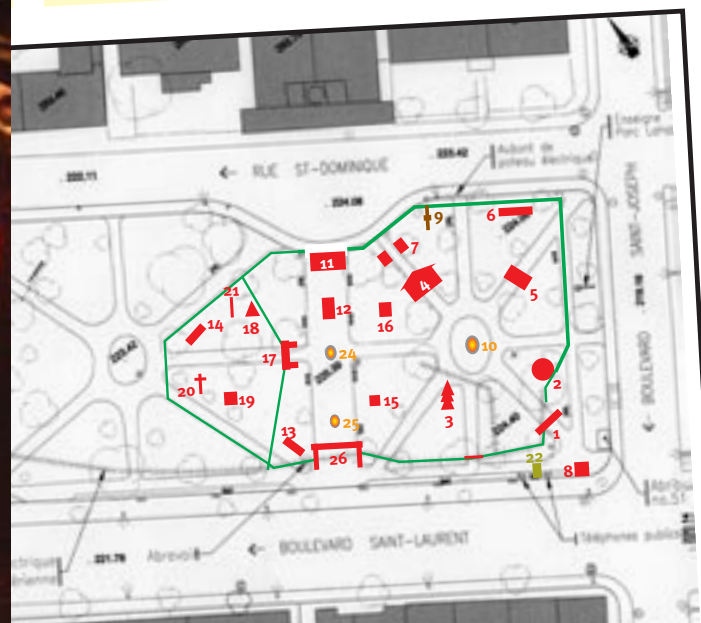
ACTIVITÉS 13H À 17H

- ★ SYLVAIN RIVARD (Conteur)
- ★ LE MUSÉE ANIMÉ DE M. GÉLINAS
- ★ CLAUDETTE L'HEUREUX (Conteuse)

23 DÉCEMBRE 2006

SOIRÉE DU SOLSTICE

- ★ 19:00 **ZURUBA**  
percussion, 40 musiciens
- ★ **CRACHEUR DE FEU ET ART DU CIRQUE**
- ★ 20:00 **SARAH RÉNÉLIK**  
soul, haïtien
- 21:00 **ALEXANDRINE** Opéra et **SPECTACLE DE GUMBOOTS TIRAGE - CARTE NOËL DANS LE PARC AUX JARDINS CHAMPÊTRES**
- ★ 21:30 **BELZÉBUTH**  
musique traditionnelle



- 1 Paserelle des saltimbanques
- 2 Boule Univers
- 3 Sapin-Opéra
- 4 Crèche musicale
- 5 Kiosque technique
- 6 Loge administration
- 7 Toilettes
- 8 Kiosque promo et vente
- 9 Fût
- 10 Place du feu
- 11 Bar
- 12 Table conviviale
- 13 Roulotte Sapin
- 14 Roulotte Loge (maison des îles)
- 15 Crèche du monde
- 16 Abri des moutons
- 17 Porte double
- 18 Tîpee
- 19 Installation de marionnettes
- 20 Croix des chemins
- 21 Totem
- 22 Panneau de pub
- 23 Palissade hublo
- 24 Feu
- 25 Bouillon chaud
- 26 Porte d'entrée



# OFFRE DÉCADENTE



**GRATUIT**  
Sac de biscuits  
DÉCADENT\*

\* Sur présentation de ce coupon avec tout achat de 35\$ ou plus, recevez un sac de biscuits Décadent 400 g d'une valeur de 2,49\$. Valable jusqu'au 31 décembre 2006 au Provigo situé au 50, ave Mont-Royal Ouest seulement. Limite d'un coupon par client. Ne peut être combiné à aucune autre promotion.

PLU 9056

Ouvert  
tous les jours  
de 8h à 23h



50, ave Mont-Royal Ouest

## 9 DÉCEMBRE 2006

OUVERTURE

- ★ 20:00 **CRACHEURS DE FEU ET ART DU CIRQUE**
- ★ 20:00 **GENTICORUM**  
musique traditionnelle du Québec

## 10 DÉCEMBRE 2006

- ★ 14:00 **CARL-ÉRIC HUDON**  
folk
- ★ 15:30 **MAGDALENA**  
latino-américain

### ACTIVITÉS 13H À 17H

- ★ **SÉBASTIEN LESSARD**  
(Conteur)
- ★ **PAINCHÔ** (art clownesque)
- ★ **ROBERT ADAMS**  
(Marionnettiste)

## 16 DÉCEMBRE 2006

- ★ 13:30 **LOS MARIACHIS**  
musique traditionnelle mexicaine
- ★ 15:30 **NIGLO DILO**  
Quatuor à corde d'Europe

### ACTIVITÉS 13H-17H

- ★ **EVELYNE MÉNARD** (Conteuse)
- ★ **PAINCHÔ** (art du cirque)
- ★ **ROBERTS ADAMS**  
(Marionnettiste)



# PARC DES FAUBOURGS

## 17 DÉCEMBRE 2006

NOËL DES AMÉRIQUES

- ★ 14:00 **CONTES SPORTS D'HIVER METS TRADITIONNELS ET CHANT AMÉRINDIEN**  
et plusieurs autres activités
- ★ 14:30 À 15:30 **MOTIVOS**  
musique latine
- ★ 17:00 À 19:00 **IGLOO LOUNGE**  
DJ AMÉRINDIEN et CHANTS DE GORGE INUIT

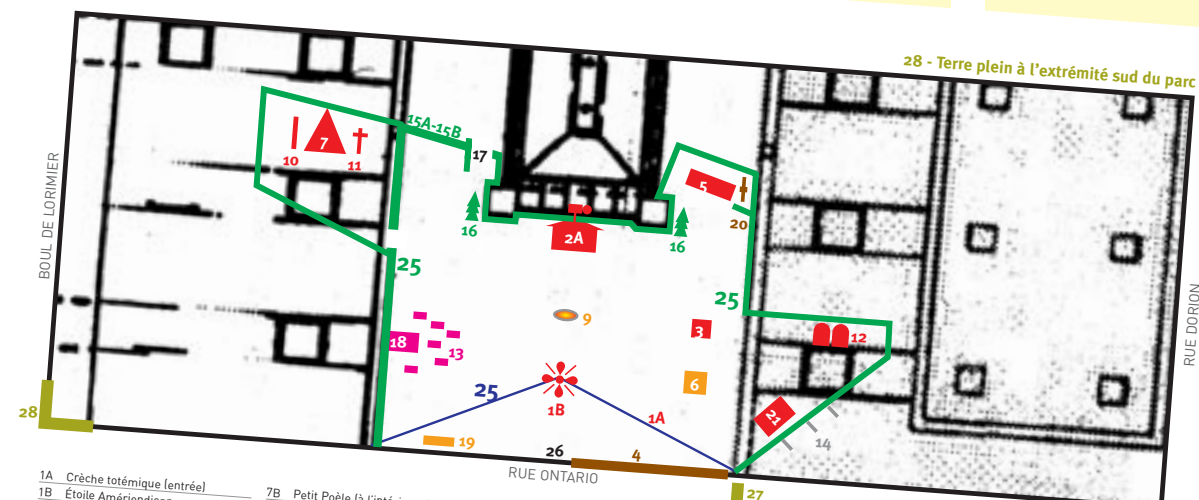
## 21 DÉCEMBRE 2006

VENEZ CHANTER NOËL!

- ★ 19:30 **CHARLES LINTON PRÉVOST**  
et son pianiste
- ★ 19:30 À 22:00 **SOIRÉE ÉMERGENTE**  
ANIMATION AMBULANTE et **CRACHEURS DE FEU**
- ★ 20:00 **ÈVE COURNOYER**  
pop folk

## 23 DÉCEMBRE 2006

- ★ 14:00 **LES PORTAGEURS**  
musique traditionnelle du Québec
  - ★ 15:30 **LES GIGONS**  
musique créole
- ACTIVITÉS 13H À 17H
- ★ **NICOLAS ROCHETTE**  
(Conteur)
  - ★ **ROBERT ADAMS**  
(marionnettiste)
  - ★ **PAINCHÔ** (art du cirque)



- |                                |  |                                    |   |
|--------------------------------|--|------------------------------------|---|
| 1A Crèche totémique (entrée)   | 7B Petit Poêle (à l'intérieur du tipi) | 15B Haie de sapins                 | 24 Lumières de Noël   |
| 1B Étoile Amériindienne        | 8 Bois de chauffage                    | 16 Deux sapins de vingt pieds      | 25 Porte-clôture sur roues                                  |
| 2A Crèche musicale             | 9 Place du feu                         | 17 Sortie                          | 26 Perches en bambou (40 pi de haut)                        |
| 2B Girouette de l'ange Gabriel | 10 Totem                               | 18 Bar                             | 27 Panneau-pub (3pi x 10pi)                                 |
| 3 Scène cadeau                 | 11 Croix des Chemins                   | 19 Autres installations artisans   | 28 Panneau-pub pont Jacques Cartier (4pi x 10pi)*           |
| 4 Rampe d'accès                | 12 Deux toilettes                      | 20 Fût et mat électrique           | 29 Deux panneaux-pub à angles (coin De Lorimier et Ontario) |
| 5 Roulotte-sapin               | 13 Six petites tables à pique-nique    | 21 Abri des moutons                | 30 Petits pieds de sapins                                   |
| 6 Kiosque artisans             | 14 Barrières Mills                     | 22 Bottes de paille                | 31 Crèche du Jésus solitaire                                |
| 7A Tipée                       | 15A Clôtures échafauds plus            | 23 Deux étoiles à deux lampadaires |   |







Imaginer, réaliser, partager !

La passion et la créativité des artistes rayonnent bien au-delà des frontières et nous invitent à la découverte.

Parce que nous croyons que les arts et la culture sont le reflet d'une société, nous partageons, à notre façon, le talent, la générosité et l'imagination de ces artistes et artisans de chez nous.



# L'ÉQUIPE DE NOËL DANS LE PARC



Conception, direction artistique et générale

**REYNALD BOUCHARD**

Directrice générale adjointe

**HÉLÈNE PAPPATHOMAS**

Responsable de la programmation et coordonnatrice de production

**VALÉRIE PELLETIER**

Adjointe à la programmation

**MARIE-HÉLÈNE DAGENAI**

Responsable aux communications et aux relations publiques

**ISABELLE MONETTE**

Stagiaire aux communications

**MARIE-HÉLÈNE PIGEON**

Relations de presse

**ANNEXE COMMUNICATION**

Illustration

**ORANGE TANGO**

Graphisme

**LE RÉSEAU KOUMBIT**

**CAROLINE TAGNY**

**MYRIAM BELLEY**

**HÉLÈNE BEAUDET**

Site internet

**BRUNO RICCA**

Responsables des bénévoles

**MARIE-EVE AUCLAIR**

Agent de commandite

**GUY CORCORAN**

**ANTOINE ROCHETTE**

Directeur de production

**JEAN-LUC DJUNGU-SUNGU**

Directeur Technique

**JEAN ROBERGE**

Sonorisateur

**JOHANN BURKHARDT**

Éclairagiste

**LUC LEGAULT**



## REMERCIEMENTS

Michel Demers (expert en gestion), Jean Léon Rondeau, Alain Gingras, Julie Guimond, Dany Mondor, Marie St-Onge, Kadriform International, Maurice Gendron, Caroline Cloutier, Sylvette Chanel, Benoit Labbé, Suzie Bourdeau, Nathalie Guay, Michel Lavoie, Jean Besner, Liette Dansereau, Annie Chagnon, Jean-Marc Champigny, Louis Verronneau.

## HOMMAGE 2006

L'AUGUSTE THÉÂTRE tient à rendre un vibrant hommage à un collaborateur de longue date; monsieur Panayo Takopoulos, propriétaire du restaurant LE JARDIN DE PANOS. L'équipe de la 13e édition de Noël dans le parc le remercie chaleureusement pour sa générosité et sa contribution à la culture québécoise.



ARTS SPECTACLES

LA PRESSE

POUR MIEUX CHOISIR



# Kiroule

Location Autos • Camions

Services personnalisés à vos besoins

Location - court & long terme jour • semaine • mois

Joyeuses Fêtes!



1-888-kiroule  
1-888-547-6853

## LE SON EST UNE GRACIEUSE TÊTE DE

# SPECTRE Sonore

WWW.SPECTRESONORE.COM

450-443-9260

Grâce à des partenaires vibrants au même diapason, MUSICACTION contribue depuis plus de 20 ans au développement d'une création musicale francophone originale. Nous sommes fiers d'être le porte-voix des nouvelles musiques d'ici et de ses artisans.



# Un lecteur MP3 en cadeau!

À l'achat de n'importe quelle paire  
de lunettes complètes\*



Examen de la vue sur place par des optométristes  
Prescriptions de l'extérieur acceptées

lunetterie  
**NEWLOOK**  
On vous simplifie la vue

www.newlook.ca 1-800-463-LOOK (5665)

\*Recevez gratuitement un lecteur MP3 modèle NL-513MP3 à l'achat de lunettes complètes incluant des verres optométriques munis d'un traitement résistant aux rayures et une monture de votre choix parmi toutes nos collections en magasin. Cette offre est valide jusqu'au 24 décembre 2006 et ne peut s'ajouter à tout autre escompte ou promotion. Michel Laurendeau, opticien.

## L'AUGUSTE THÉÂTRE TIENT À REMERCIER SES PARTENAIRES



LOTO  
QUÉBEC

Affaires municipales  
et Régions

Québec



Conseil des Arts  
du Canada

Canada Council  
for the Arts

Montréal

Le Plateau-Mont-Royal  
Montréal

Ville-Marie  
Montréal

provigo

GazMétro  
la vie en bleu

UBISOFT

LA PRESSE

RADIO-CANADA  
TÉLÉVISION

musicaction  
Les radiodiffuseurs privés  
14 Patrimoine canadien  
24 ans d'écoute  
à la création musicale

Location d'outils  
SIMPLEX

Desjardins

Kiroué

SAATCHI  
Saatchi

SAATCHI

ECHAFAUDS  
PLUS

Espace Bell



AT

l'auguste théâtre

L'AUGUSTE THÉÂTRE

2025, rue Parthenais

Bureau 241

Montréal, Québec

H2K 3T2

Téléphone: (514) 281-8942

Télécopieur: (514) 281-7605

Courriel: [atheatre@bellnet.ca](mailto:atheatre@bellnet.ca)

Site web: <http://noeldansleparc.com>

